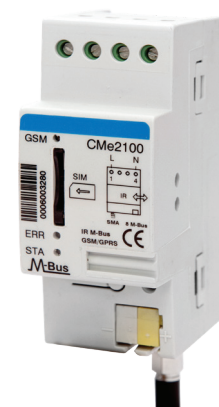


### / Descrizione

Il CME2100 è un gateway (dispositivo di conversione) M-Bus per reti mobili in grado di leggere fino a 256 misuratori (con estensioni).

Il dispositivo è dotato di fallback automatico, quindi in grado di garantire una modalità operativa di emergenza quando il sistema principale fallisce.

Il CME2100 è in grado di compilare i dati dei misuratori in rapporti personalizzati e inviarli a un sistema ricevente. Comunica con i dispositivi della serie CMe/CMeX e con i misuratori elettrici di ABB tramite un'interfaccia IR. Il CME2100 GSM è compatibile con tutti i misuratori che utilizzano M-Bus.



### / Specifiche tecniche

COMPONENTI MECCANICI	
Materiale custodia:	Poliammide
Classe di protezione:	IP20
Dimensioni (l x h x p):	100 x 65 x 36 mm
Peso:	120 g
Collegamento M-Bus	Spinotto; cavo rigido 0,6-0,8 $\Phi$ mm
Collegamento alimentazione	Morsettiera a vite; cavo 0-2,5 mm <sup>2</sup> ; coppia di serraggio 0,5 Nm

CARATTERISTICHE ELETTRICHE	
Tensione nominale	100-240 Vca
Range di tensione	Da -10% a +10% della tensione nominale
Frequenza	50/60 Hz
Potenza assorbita (max.)	< 2,5 W
Potenza assorbita (nom.)	< 1 W
Categoria di installazione	CAT 4

GSM/GPRS	
Classe GPRS	Fino a 12
Banda	850/900/1800/1900 MHz

CONDIZIONI AMBIENTALI	
Temperatura d'esercizio	Da -20 °C a +55 °C
Temperatura di immagazzinamento	Da -40 °C a +85 °C
Umidità d'esercizio (max.)	Umidità relativa 80% fino a 31 °C, riduzione lineare al 50% dell'umidità relativa a 40 °C
Grado di inquinamento	2
Altitudine di impiego	0-2000 m
Utilizzo	Esclusivamente all'interno. Per uso all'esterno è disponibile la versione con grado di protezione IP67.

INTERFACCIA UTENTE	
LED verde	Power
LED rosso	Errore
LED giallo	Stato GSM
Tasto	Reset

<b>M-BUS</b>	
Standard	Protocollo M-Bus completo conforme a norma EN 13757
Baud rate	300 e 2400 Bit/s
Modo trasparente	Server in ascolto – dati TCP e GSM
Numero max. di contatori M-Bus	8 (incrementabile con la serie CMeX10)
Lunghezza massima cavo	1000 m
Interfaccia IR	Sì
Pass Through	No
Compatibilità della serie CMeX	Contatori M-Bus, strumenti

<b>GENERALE</b>	
Memorizzazione dati	~ 1,4 Mbyte per dati contatore e configurazione personalizzata report
Orologio di backup	12 ore (funzionamento senza alimentazione)
Script engine	Funzione intelligente per creazione report
Aggiornamento firmware	Via GSM/GPRS/http
Aggiornamento software	Via GSM/GPRS/http

<b>INTEGRAZIONE</b>	
IP statico trasparente all'M-Bus	TCP
M-Bus trasparente	GSM CSD/dati originali M-Bus
Email	SMTP
FTP	Client FTP standard
HTTP	Client standard http e HTTPS, POST & GET
Configurazione	SMS, http, FTP, GSM CSD, Telnet

<b>APPROVAZIONI</b>	
EMC	EN 61000-6-2, EN 61000-6-3
Sicurezza	EN 61010-1, CAT 4