

/ Descrizione

Elettrotensile universale per la realizzazione di giunzioni a pressione di tubi di tutti i comuni sistemi pressfitting.
Giunzione a pressione $\varnothing 10 - 108 (110) \text{ mm}$
 $\varnothing 3/8'' - 4''$

Assortimento completo di pinze/anelli a pressare REMS per tutti i sistemi di pressfitting più diffusi.

**REMS Power-Press SE – universale fino a $\varnothing 110 \text{ mm}$.
Pressatura veloce e sicura.
Serraggio automatico della pinza a pressare.**

/ Vantaggi

Un solo tipo di pinza/anello a pressare per tutte le pressettrici radiali REMS 32 kN e pressatrici radiali di altre marche con forza di spinta 32 kN.

/ Pinze e anelli a pressare per tutti i sistemi più comuni

Assortimento completo di pinze e anelli a pressare REMS per tutti i sistemi di pressfitting più diffusi in acciaio speciale temprato. I profili di pressatura degli anelli e delle pinze a pressare REMS sono specifici del sistema e conformi ai profili di pressatura dei sistemi pressfitting corrispondenti. Si ottiene quindi una pressatura sicura e perfettamente conforme al sistema. Per l'azionamento degli anelli a pressare (PR) REMS è necessaria una pinza intermedia.

/ Costruzione

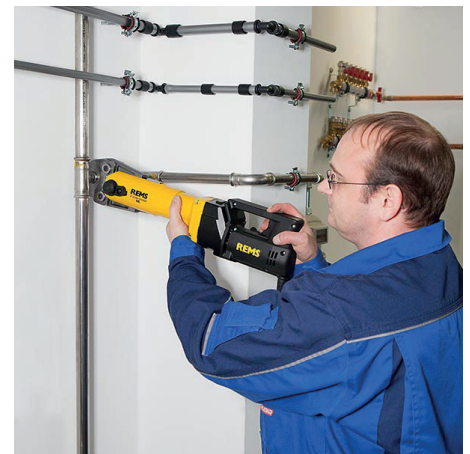
Pressatrice compatta, robusta, adatta per l'uso in cantiere. Dotata di dimensioni ridotte, forma slanciata e macchina motore da soli 4,7 kg. Utilizzabile ovunque, a mano libera, in angoli stretti. Posizionamento sicuro delle pinze di pressatura e degli adattatori grazie al bloccaggio automatico. Adatto anche per pinze/anelli a pressare di altre marche.

/ Procedura di pressatura con comando ad impulsi

Una giunzione perfetta si ottiene quando le pinze a pressare si chiudono completamente. Le pinze rimangono in posizione chiusa fino a quando si inverte la direzione di marcia. Da qui è possibile effettuare il controllo visivo della corretta pressatura (ganasce di pressatura completamente chiuse).

/ Azionamento

Grande forza di spinta e di pressione per una pressatura veloce e perfetta. Forza di spinta 32 kN. Potente azionamento elettromeccanico con motore universale da 450 W, ingranaggio esente da manutenzione con frizione di sicurezza e sistema di alimentazione con mandrino a vite della macchina. Protezione dal sovraccarico. Interruttore elettronico di sicurezza a pressione.



/ Fornitura

REMS Power-Press SE Basic-Pack. Pressatrice radiale elettrica 32 kN per la realizzazione di giunzioni a pressione Ø 10-108 (110 mm), Ø 3/8 - 4". Per l'utilizzo con pinze/anelli a pressare REMS e di altre marche. Alloggiamento delle pinze con fissaggio automatico. Azionamento elettromeccanico con motore universale 230 V, 50-60 Hz, 450 W, ingranaggio esente da manutenzione con frizione di sicurezza e sistema di avanzamento con mandrino a vite. Protezione dal sovraccarico. Interruttore a pressione di sicurezza.

Fornita con robusta cassetta metallica.



/ Accessori

Descrizione	Codice
Pinze TH 16	81473GH20
Pinze TH 18	81473GJ20
Pinze TH 20	81473BQ20
Pinze TH 25	81473GO20
Pinze TH 26	81473GP20
Pinze TH 32	81473GQ20
Pinze TH 40	81473GS20