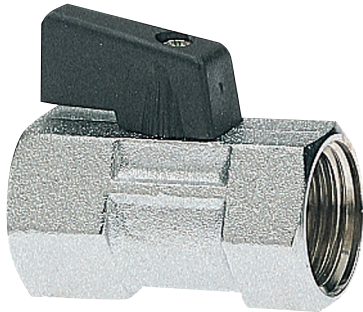


PED 97/23CE

ЗАКОНОДАВЧИЙ ДЕКРЕТ
25.02.2000 №93

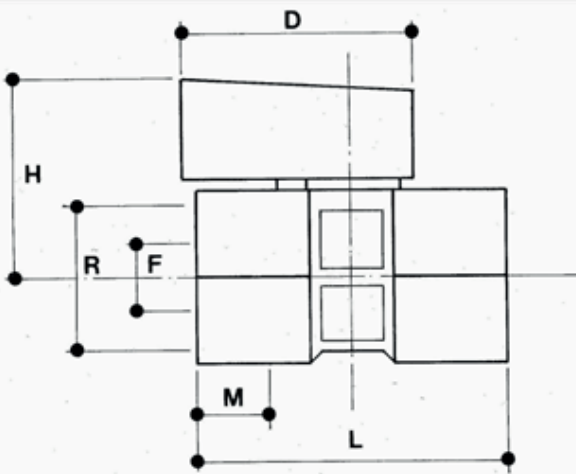
ВИРІБ, ОПИСАНИЙ У ЦЬОМУ ПАСПОРТІ,
ВІДПОВІДАЄ ВИМОГАМ ДИРЕКТИВИ PED
97/23/ЄС І ЗВІЛЬНЕНИЙ ВІД МАРКУВАННЯ
CE ВІДПОВІДНО ДО СТ. ПАР. 3.



ФУНКЦІЇ

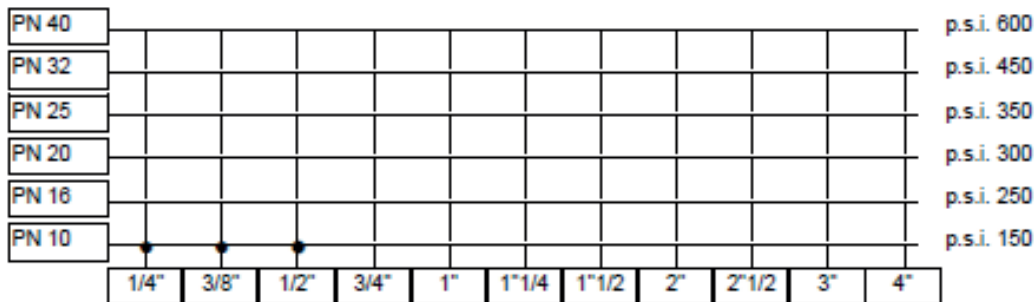
ЛАТУННИЙ КОРПУС CW 617 N-UNI-EN 12165
ЛАТУННА КУЛЯ ТА ШТОК CW 614 N-UNI-
EN12164 КУЛЯ З АЛМАЗНИМ НАПИЛЕННЯМ.
НИКЕЛЬОВАНІ ТА ХРОМОВАНІ СІДЛА
З ПЕРВИННОЇ ФТОРОПЛАСТОВОЇ
СТАЛІ З МІНІМАЛЬНИМ КУТОМ
УЩІЛЬНЕННЯ 7°. УЩІЛЬНЕННЯ АБО
УЩІЛЬНЕННЯ ШТОКУ З НІТРИЛЬНОГО
КАУЧУКУ РУКОЯТКА УПРАВЛІННЯ З
АЛЮМІНІЮ ПЛАСТИФІКОВАНА ЧОРНОЮ
ЕПОКСИДНОЮ СМОЛОЮ ОБРОБКА
ПОВЕРХНІ ПІСКОСТРУМИННА ХРОМОВАНА
РІЗЬБА ISO 228/1

ОСНОВНІ РОЗМІРИ



| R" | 1/4 | 3/8 | 1/2 |
|----|-----|-----|-----|
| D | 34 | 34 | 34 |
| H | 28 | 28 | 31 |
| L | 41 | 41 | 45 |
| M | 10 | 10 | 10 |
| F | 7,5 | 7,5 | 9,5 |

РОБОЧИЙ ТИСК ПРИ МАКС. 80°C



ОБЛАСТЬ ВИКОРИСТАННЯ (PED 97/23/ЕС СТАТТЯ 9)

ПРИ ТИСКАХ І ТЕМПЕРАТУРАХ, ЗАЗНАЧЕНИХ В ТАБЛИЦІ ВИЩЕ, КРАНИ МОЖУТЬ ВИКОРИСТОВУВАТИСЯ ДЛЯ НАСТУПНИХ РІДИН: БЕЗПЕЧНІ РІДИНИ (ТАБЛИЦЯ 9); НАВЕДЕНІ ВИЩЕ ДАНІ ДІЙСНІ ЗА УМОВИ, ЩО РІДИНИ НЕ Є АГРЕСИВНИМИ ДЛЯ МІДНИХ СПЛАВІВ (БРОНЗА-ЛАТУНЬ)

ІНСТРУКЦІЯ З ЕКСПЛУАТАЦІЇ

КЛАПАН ПОСТАЧАЄТЬСЯ У ВІДКРИТОМУ ПОЛОЖЕННІ. ВІДКРИТТЯ ТА ЗАКРИТТЯ ВИЗНАЧАЮТЬСЯ ПОВОРОТОМ ВАЖЕЛЯ КЕРУВАННЯ НА 90°. У ВІДКРИТОМУ ПОЛОЖЕННІ ВАЖІЛЬ РОЗТАШОВАНИЙ ВЗДОВЖ ОСІ КЛАПАНА АБО ТРУБИ, У ЗАКРИТОМУ - ПОПЕРЕЧНО КОРПУСУ КЛАПАНА. КУЛЬОВИЙ КРАН Є ЗАПІРНОЮ, А НЕ РЕГУЛЮЮЧОЮ АРМАТУРОЮ, ТОМУ ВІН ПОВИНЕН БУТИ АБО ВІДКРИТИМ, АБО ЗАКРИТИМ: ЯКЩО ЗАЛИШИТИ ЙОГО В ПРОМІЖНОМУ ПОЛОЖЕННІ, МОЖУТЬ ПОГІРШИТИСЯ УЩІЛЬНЕННЯ. ЯКЩО НЕОБХІДНО СПОРОЖНИТИ ТРУБУ ЧЕРЕЗ НЕБЕЗПЕКУ ЗАМЕРЗАННЯ, ВІДКРИЙТЕ КРАН В ПРОМІЖНОМУ ПОЛОЖЕННІ (45°), ПОКИ РІДИНА ПОВНІСТЮ НЕ ВИЙДЕ, А ПОТІМ ПРОДОВЖУЙТЕ МАНЕВР ДО ПОВНОГО ВІДКРИТТЯ. НЕ РЕКОМЕНДУЄТЬСЯ ВИКОРИСТОВУВАТИ КЛАПАН ДЛЯ РІДИН, ЩО МІСТЯТЬ АБРАЗИВНІ СУСПЕНЗІЇ.